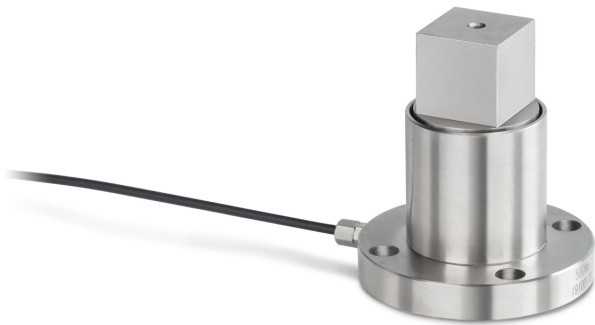


KERN DC 10-Y1

KERN

Statische draaimomentsensor van gelegeerd staal



Montage - krachtverdeling

4 × doorgaand gat Ø 6,5 mm

Milieuomstandigheden

Gebruikstemperatuur [Min] -20 °C

Gebruikstemperatuur [Max] 65 °C

Verpakking & verzending

Afreesbaarheid kracht [d] (N) 1 d

Afmetingen verpakking (B×D×H) 120×90×85 mm

Nettogewicht 0,38 kg

Verzendmethode Pakketdienst

Nettogewicht ca. 0,40 kg

Brutogewicht ca. 0,45 kg

Verzendgewicht 0,421 kg

Pictogrammen

STANDARD



Categorie

Merk	Sauter
Productcategorie	Meetcel
Productgroep	Draaimomentsensor
Productfamilie	DC Y1

Meetsysteem

Weegcel - verbinding	4-draads
Weegcel - karakteristieke waarde - nominaal	1,2 mV/V
Weegcel - karakteristieke waarde - variantie	0,2 mV/V
Weegcel - Gecombineerde fout	0,5%
Meetapplicaties	statisch draaimoment
Weegcel - ingangsweerstand - nominaal	380 Ω
Weegcel - Uitgangsweerstand - nominaal	350 Ω
Weegcel - isolatieweerstand - [Min]	5000 MΩ
Weegcel - aanbevolen voedingsspanning [Min]	9 V
Weegcel - aanbevolen voedingsspanning [Max]	12 V
Weegcel - ingangsweerstand - variantie	10 Ω
Weegcel - Uitgangsweerstand - variantie	3 Ω
Meetbereik draainmoment [Max]	10 Nm

Approval

CE-teken ✓

Ontwerp

Materiaal	staal
Kabellengte	2 m
Montage - krachttoepassing	12,5 mm buitenvierkant